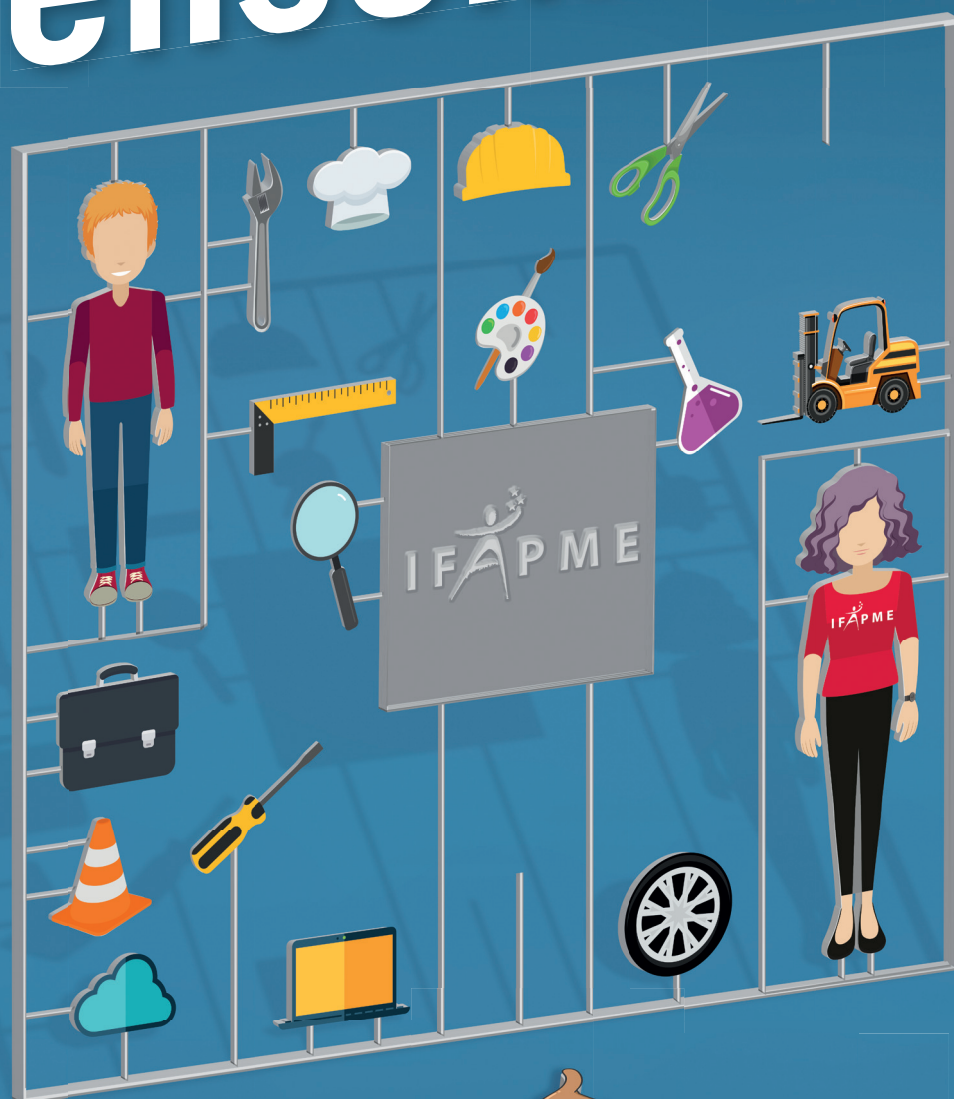


# Formons ensemble !



Entreprise, indépendant, ASBL, administration ou simplement désireux de transmettre votre savoir-faire ? Quel que soit votre domaine d'activité, renforcez votre équipe en accueillant un apprenant 4 jours/semaine grâce à la formation en alternance.

Former et recruter votre futur personnel avec l'IFAPME, un vrai jeu d'enfant !

## Vos avantages

- ▶ Un apprenant formé à la culture de votre entreprise
- ▶ Un renfort durable
- ▶ Un coût salarial allégé (de 313€ à plus de 965€/mois)
- ▶ Une formation au tutorat gratuite
- ▶ L'expérience d'autres professionnels en activité transmise à votre apprenant au Centre de formation

Une autre voie pour transmettre votre expérience ?

**Devenez formateur dans un Centre IFAPME !**



[www.ifapme.be](http://www.ifapme.be)

